

Finitura poliuretanica fluorurata

Descrizione

Finitura poliuretanica fluorurata di elevate caratteristiche anticorrosive (effetto barriera) ed altrettanto eccellente stabilità delle tinte anche le più delicate a base di pigmenti organici. L'altissima stabilità alla luce ed all'attacco chimico è ottenuta utilizzando leganti aventi un contenuto minimo di fluoro del 25% e di cloro del 15%. Ampia compatibilità con primer ed intermedi epossidici e/o acrilici. Aspettativa di vita del sistema protettivo superiore ai 20 anni anche in condizioni ambientali fortemente aggressive. Caratterizzato inoltre da una tenuta della brillantezza e del colore per lunghissimi periodi di tempo.

Tipo d'impiego

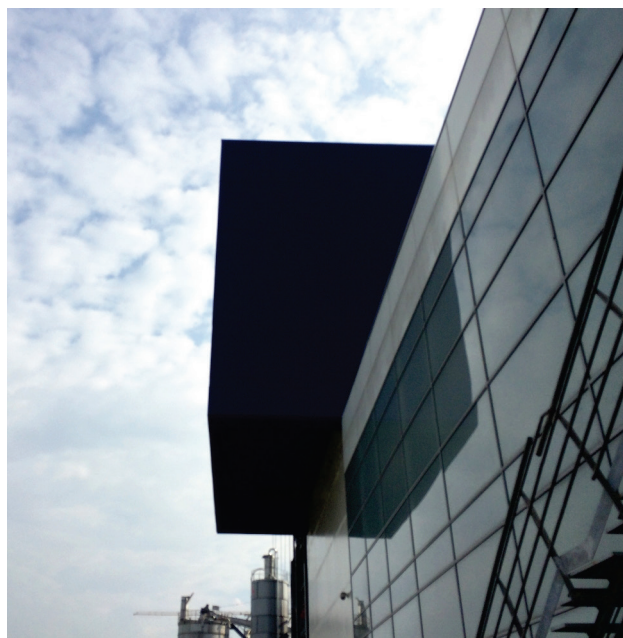
Finitura per cicli protettivi per supporti di strutture in acciaio o calcestruzzo di opere nuove ed interventi manutentivi.

Caratteristiche prestazionali

Aspettativa di vita oltre 20 – 60 anni¹
Colore e brillantezza costanti nel tempo

Dati tecnici

VOC	480 g/litro
Solidi in volume	46 ± 2 %
Spessore	40 µm DFT / 95 µm WFT
Resa teorica	11,25 m ² /litro
Aspetto	Alto, medio e basso gloss
Colore	Tinte RAL, NCSS
Pot life a 20°C	4 h
Q-UV-B test 5000 h	Δ gloss < 10% Δ colore <5
SWM 6000 h	Δ gloss < 10% Δ colore <5



Dalmine (BG)
REA Dalmine spa
Luglio 2014
NOI AMBIENTE – Gruppo Green Holding

¹ La durata del rivestimento è funzione del ciclo protettivo adottato, della qualità dell'applicazione e dei controlli a cui è sottoposta la lavorazione: si prega di contattare l'assistenza tecnica Innoventions per maggiori informazioni.

TERMOVALORIZZATORE REA

REA Dalmine spa, Dalmine (BG)

Dati essenziali

Progetto NOI AMBIENTE – Gruppo Green Holding
Applicatore: Tecnoplast
Supporto: calcestruzzo
Dimensione: 3.000 m² circa

Data di realizzazione

Luglio 2014

Luogo dell'intervento

Dalmine (BG)

Il problema da risolvere

Il termovalorizzatore di Dalmine (Bergamo) è uno dei più avanzati impianti europei per la produzione di energia a partire dai rifiuti. I rifiuti trattati sono urbani e industriali e occupano una parte importante dell'impianto. Il parallelepipedo destinato allo stoccaggio rappresenta, dal punto di vista dell'immagine della Società, la presenza sul territorio: accanto all'impianto corre l'autostrada A4 Milano-Bergamo.

In origine la verniciatura blu del parallelepipedo di stoccaggio degradava in 2-3 anni, offrendo al folto pubblico degli automobilisti un'immagine dell'azienda che andava rinnovata frequentemente con costi non indifferenti.

La soluzione tecnologia

È stato applicato il più che collaudato ciclo protettivo per calcestruzzi sviluppato da Innoventions ed aggiornato negli ultimi anni secondo le nuove richieste di marcatura CE secondo la norma UNI EN ISO 1504-2.

Il risultato finale

Il ciclo di pitturazione proposto da Innoventions ha permesso di ottenere una soluzione più stabile nel tempo, garantita da una polizza assicurativa contro il viraggio del colore e l'adesione al calcestruzzo della facciata della durata di 5 anni prorogabile di altri 5.